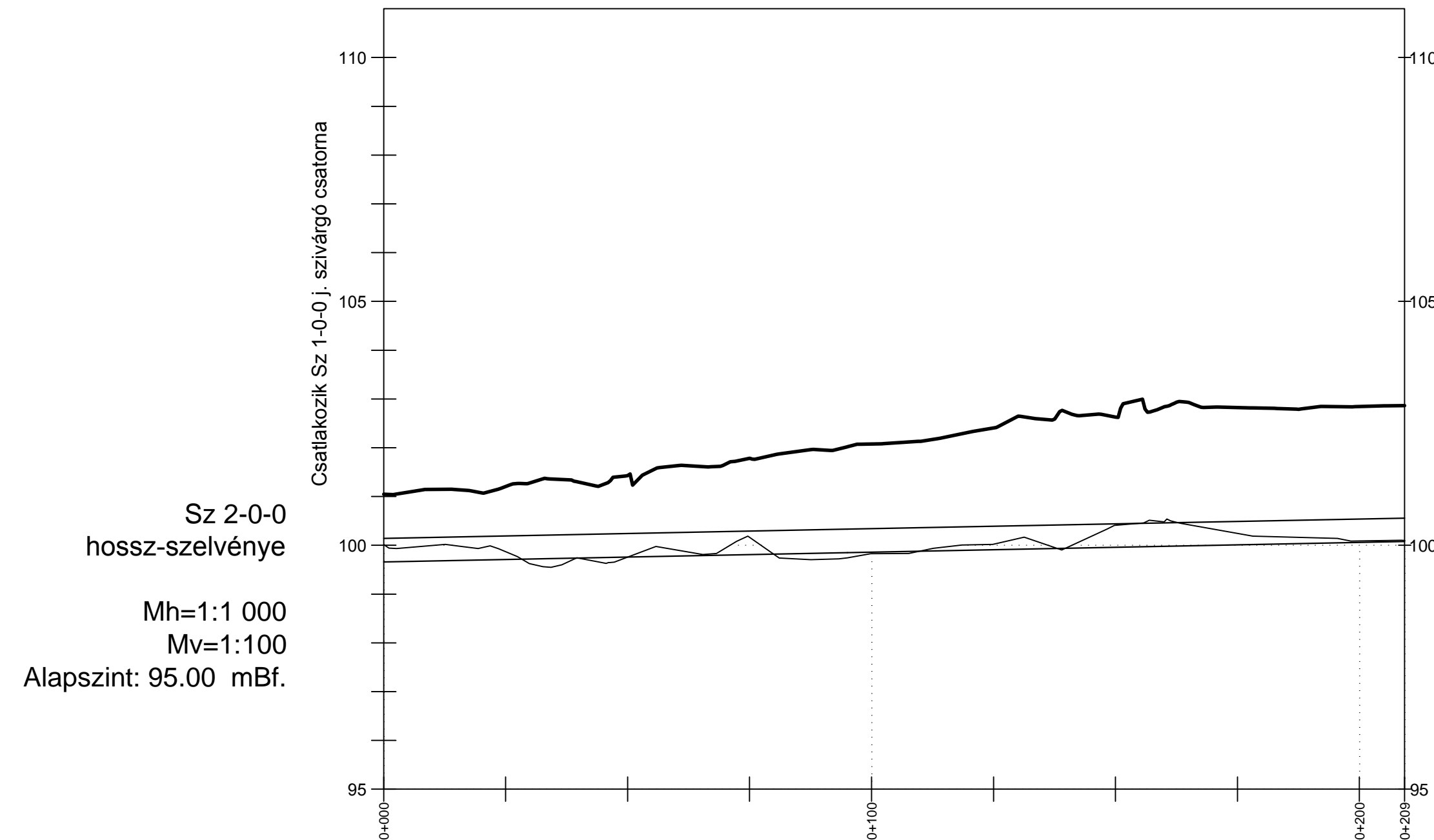
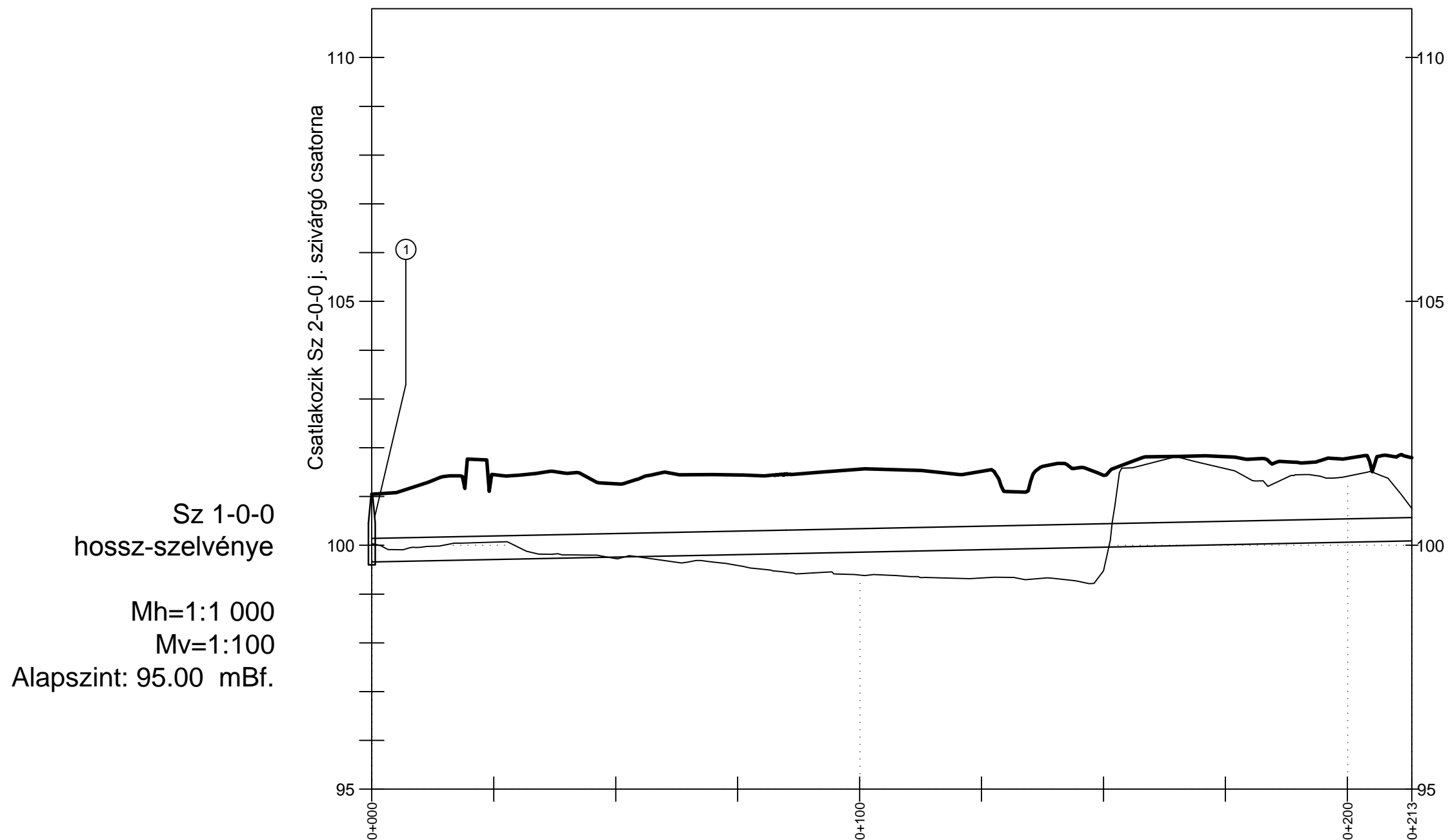


Csatorna jele	Sz 1-0-0	
Hidraulikai adatok	Qmért=28,2 l/s / Qmax=98 l/s	
Esés	-2.0‰	-2.0‰

Csatorna jele	Sz 2-0-0	
Hidraulikai adatok	Qmért=27,8 l/s / Qmax=98 l/s	
Esés	-2.0‰	-2.0‰



Sz 1-0-0
hossz-szelvénye
Mh=1:1 000
Mv=1:100
Alapszint: 95.00 mBf.

Sz 2-0-0
hossz-szelvénye
Mh=1:1 000
Mv=1:100
Alapszint: 95.00 mBf.

Meglévő terepszint	100.02	99.44	100.75
Fedlapmagasság	101.05		
Folyásfenék	99.70	99.87	100.13
Aknaváolság	85.00	128.22	
Folytatólagos hossz	85.00	213.22	
Épül összesen	213.22 m hosszú DN 400 perforált HDPE szivárgó csatorna		

Meglévő terepszint	100.02	99.74	100.10
Fedlapmagasság			
Folyásfenék	99.70	99.89	100.12
Aknaváolság	95.06	114.20	
Folytatólagos hossz	95.06	209.26	
Épül összesen	209.26 m hosszú DN 400 perforált HDPE szivárgó csatorna		

Jelmagyarázat:

- Meglévő terepszint tengelyben
- Tervezett terep
- Tervezett szivárgó csatorna - DN 400 HDPE perforált

ERBO-PLAN Mérnöki Szolgáltató KFT.
 Székhely: 5700 Gyula, Hold utca 10.
 Iroda: 5700 Gyula, Munkácsy Mihály utca 21. Tel/fax.: +36 66/561 940
 www.erbo-plan.hu



MÉRETARÁNY: 1:100 / 1:1 000
 MUNKÁMÉRTÉK: Budapest Főváros Önkormányzata 1052 Budapest, Városház utca 9-11.
 MUNKÁMÉRTÉK: Budapest III. kerület, Római parti ideiglenes árvédelmi mű tervezése vízjogi létesítési engedélyezési terve
 RAJZ MEGNEVEZÉSE: Hossz-szelvény Sz 1-0-0 és Sz 2-0-0 j. szivárgó csatorna
 GYULA, 2013. augusztus hó ÜGYVEZETŐ: Erdész Béla

MUNKASZÁM: 10-M/2013.
 RAJZSZÁM: 4.9.
 TERVEZŐ: Számfira János
 SZERKESZTŐ: Kocsis András
 RAJZOLÓ: Xerox Wide Format Print System 510 Series
 ELLENŐRIZTE: Erdész Béla