

**Budapest Főváros XVI. kerületi Önkormányzat nevében köszöntök mindenkit.**

**Furdan Mária**  
irodavezető  
Kerületfejlesztési és Üzemeltetési Iroda

# Szilas-patak menti kerékpárút és szabadidő parkok bemutatása





A kerületet kettészeli a Szilas-patak,  
 mellette jelentős erdő és mezőgazdasági terület található.



118533 hrsz.  
Családi játszókert helye  
a patak felől.

2011. évben az árpádföldi csapadék hálózat Hermina utcai főgyűjtőjének kiépítésekor már felfedeztük a terület nagyszerű adottságait, és elhanyagoltságát.



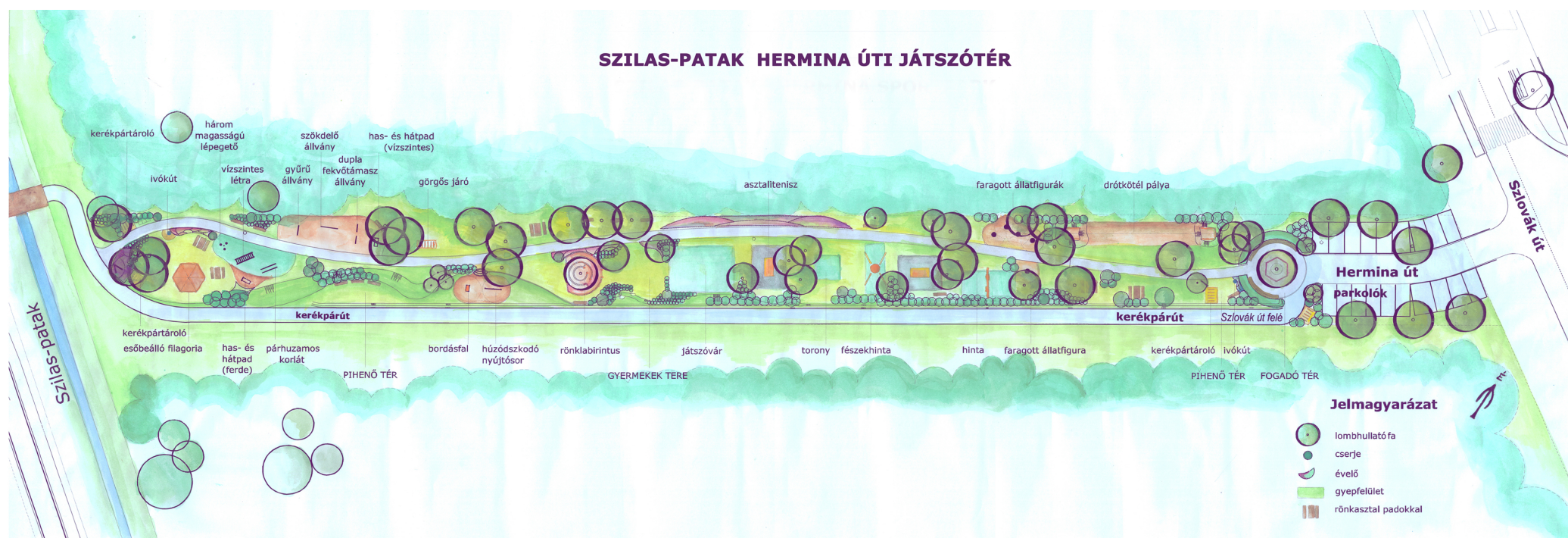


2013. évben a Képviselő-testület forrást biztosított a Szilas-patak mentén kiépítendő kerékpárút 5 km hosszú szakaszának kiépítésére.

## ZÚGÓ-PATAK PARTI JÁTSZÓTÉR ÉS PARK



## SZILAS-PATAK HERMINA ÚTI JÁTSZÓTÉR





A pihenőhelyek finanszírozását a sikeres TÉR-KÖZ pályázatunk felgyorsította.





**A kerékpárút és a pihenőparkok 2013-14. évben megépültek és a lakosság birtokba vette a területet.**



Hermina családi pihenőpark



Zúgó-patak pihenőpark



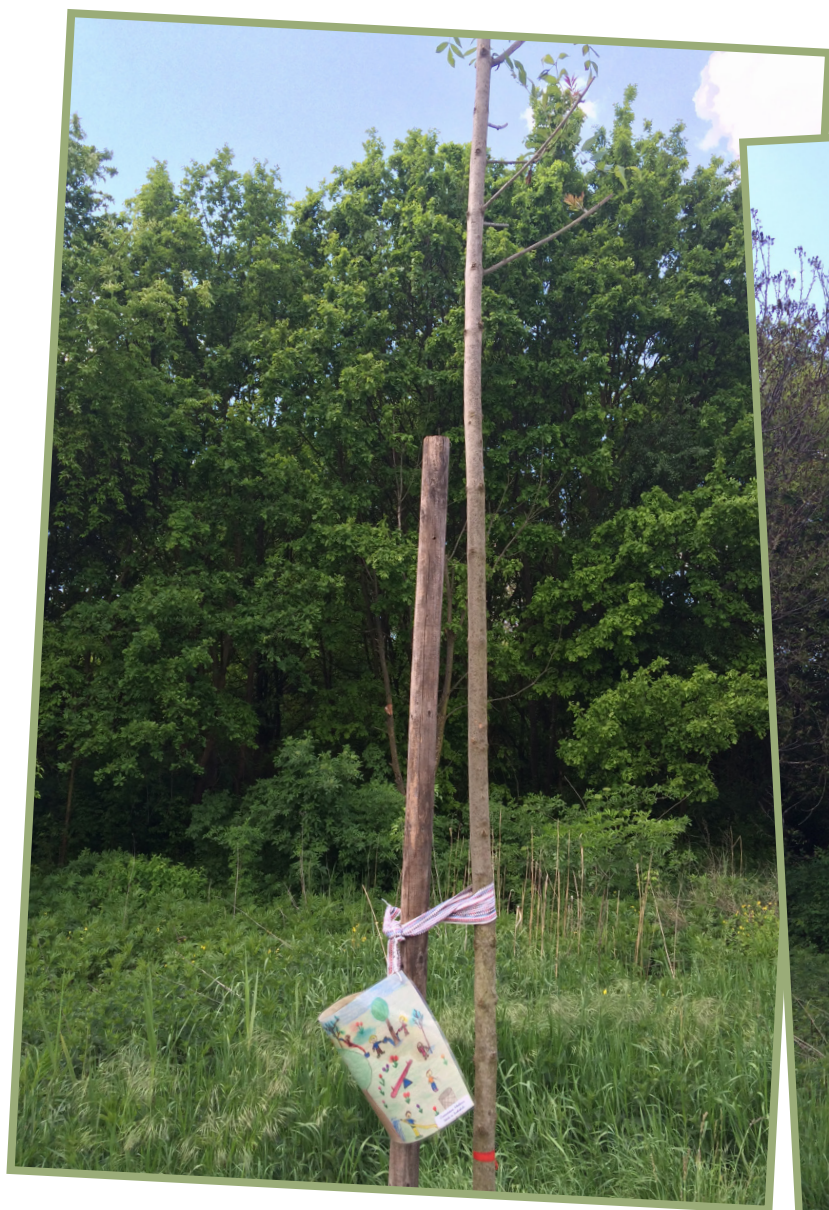
Zúgó-patak pihenőpark



Zúgó-patak pihenőpark



Fekete István tanösvény



Általános iskolások fát ültettek a Föld napján.



**Mi a Kertváros lakói nagyon szeretjük a mi Szilas partunkat.**

**Köszönöm figyelmüket.**