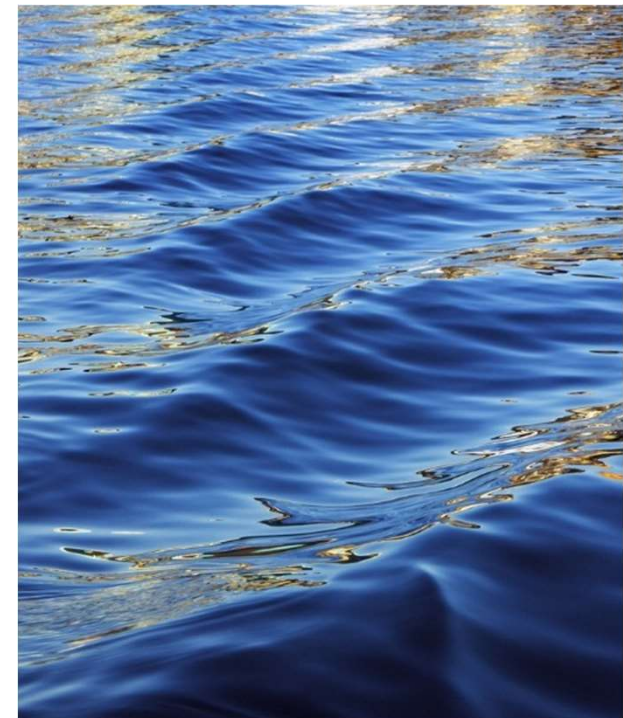




Közösségi Energia Szolgáltató nKft - A közösség ereje

Szalkai-Lőrincz Ágnes, MTVSZ



Mi az az energiaközösség?

- szerveződési forma; tagja lehet helyi lakos, civil szervezet, kkv és az önkormányzat
- helyi energiatermelésre és fogyasztásra törekszik, a fel nem használt mennyiséget osztja meg a potenciális nagyfogyasztókkal (kkv vagy önkormányzati tulajdonban lévő épület)
- kisfeszültségű hálózaton zajlik a megosztás, okosmérők mérik a termelést és fogyasztást, ez képezi a közösségen belüli elszámolás alapját
- ESCO-finanszírozásra és befektetésre is alapulhat, nem csak a fizikai megosztásra
- jogi formája: nonprofit gazdasági társaság vagy szövetkezet
- elsősorban napelemes rendszereket telepít

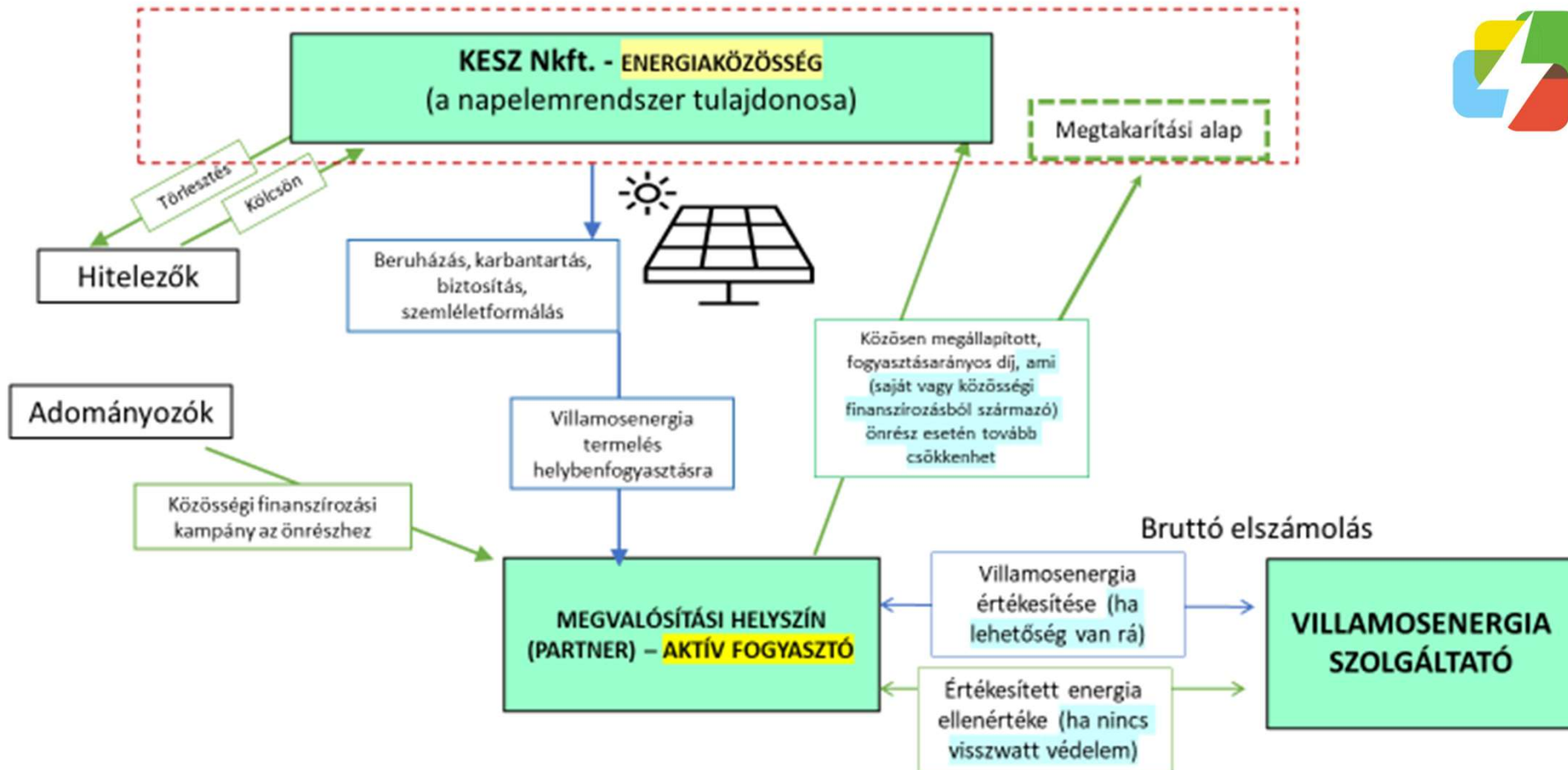


A KESZ NKft

- 2022. decemberében alakította meg négy civil szervezet
- az energiaközöségi nyilvántartásba vétel folyamatban
- közöségi ESCO-modellben valósít meg beruházásokat
- napelemes rendszereket telepít olyan épületekre, melyekben a közösség számára fontos tevékenység zajlik



Működési modell



Budapesti projektjeink

- II. kerület, Jurányi Inkubátorház - egy "főbérő", sok "albérő"
 - tulajdonos: Fővárosi Önkormányzat, fenntartó BFVK Zrt., üzemeltető: FÜGE
- VIII. kerület, Katica bölcsőde, óvoda - két intézmény két mérőórával
 - tulajdonos: Józsefvárosi Egyesített Bölcsődék és Józsefvárosi Óvodák
- XIX. kerület, Forrásház Gondozási Központ - szigetelt, hőszivattyús
 - tulajdonos: Kispesti Szociális Szolgáltató Centrum, fenntartó: GESZ





Mire alkalmas még az energiaközösség?



- **közösségfejlesztés** a településen belül
- kedvezőbb, **zöldebb**, biztosabb **befektetési lehetőség**, mint a bankbetét, és ez helyben marad
- a résztvevő tagok/**közösség** részesülnek **előnyeiből** (a beruházás megtakarításából / profitjából vagy az energiájából) - helyi előnyök
- szegregátumok **közműfejlesztése**
- helyi **munkahelyteremtés** - felzárkóztatás, szakképzés





Hogyan segítjük az induló energiaközösségeket?



- **Közösségi energia Tudástér**
 - a SHAREs H2020 projekt keretén belül fejlesztette ki a konzorcium
 - résztvevő országok: A, BG, D, GE, HU, HR
- szakmai tanácsadás
- workshopok
- inkubáció

Közösségi energia Tudástér

Indítsuk be az energiaközösségedet!

ADÓSSÁGOPCIÓK
Banki hitel
Az energiaközösség célhoz kötött kölcsönt vesz fel egy banktól, és azt kamatosul fizeti vissza folyamatosan vagy a lejáratkor, meghatározott futamidő...

SAJÁT TŐKE
Közösségi finanszírozás
A közösségi finanszírozás olyan befektetés vagy adományok összege, amelyeket nagyszámú ember online platformokon keresztül eszközöl egy adott, pozitív környezeti vagy...

VISSZA NEM TÉRÍTENDŐ TÁMOGATÁS
Európai támogatási programok
Az Európai Bizottság számos finanszírozási és támogatási programot biztosít Európa-szerte. Ezek közül néhány nagyobb beruházásokra alkalmas, így több projekt összevonását...

SAJÁT TŐKE
Tagi részesedés - részjegyek
Az energiaközösség pénzt gyűjt tagjaitól, akik projektrészeségeket vásárolnak. Ez a saját tőke hosszú távú adósság, amelyet a közösség tartozik a...

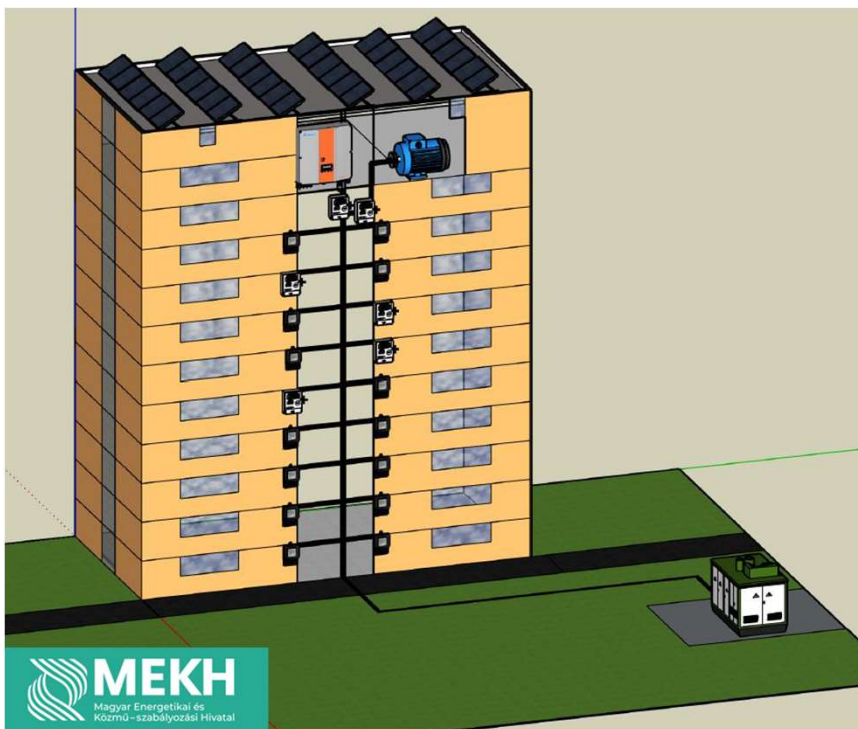
TÁMOGATÁS
Állami támogatási programok
A támogatási programok segíthetnek új energiaközösségek elindításában. Az állami támogatási programok feltételei nagyon eltérőek lehetnek, és az ...

HITELLEHETŐSÉGEK
P2P hitelezés
A peer-to-peer (P2P) hitelezés a magánszemélyeknek vagy vállalkozásoknak történő közvetlen pénzkölcsönzés egy formája, amelyben hivatalos pénzügyintézet nem vesz részt



Közösségi energia beruházások (alakuló részletszabályozások)

Társasházak



Társasházi közösségi napelem a kiserőmű villamosenergia termelését **„együttesen eljáró termelő fogyasztóként”** történő elszámolása

- A napelemes rendszer telepítése és üzemeltetése megvalósulhat:
 - a társasház közös beruházásaként,
 - a társasházi fogyasztók egy körének együttműködésében
 - harmadik fél bevonásával.Nem kötelező minden társasházi tulajdonos részvétele, csak a társasház egyszerű többségű hozzájárulása a tető használatához.
- Külön mérőórája lesz a termelő egységnek, a csatlakozási ponton kontrollmérő kerül elhelyezésre.
- Termelés elosztás két módon lehetséges majd:
 - Statikus képlet alapján felosztják a tag fogyasztók között a vissza nem táplált megtermelt mennyiséget (Még idén?)
 - Dinamikus képlet alapján felosztják a negyedórás termelést a tag fogyasztók között. (Okosmérő kell)

Közösségi energia beruházások (alakuló szabályozások)

Társasházak, magánlakások és közintézmények együttműködése:

- Társasházak, lakóingatlanok - jellemzően este-reggeli és hétfégi fogyasztással, rezsicsökkentett áramvásárlási lehetőséggel;
- Közintézmények (pl. uszoda, iskola, óvoda) és kkv-k (pl. kifőzde, pékség, mosoda, fénymásoló) jellemzően hétköznapi fogyasztással, árampiaci fogyasztóként.

Előnyök:

- A lakossági és közületi fogyasztók együttes fogyasztása jobban igazodik a naperőművek termeléséhez, így az trafóközveten belül elfogyasztható, nem terheli a KÖF/NAF hálózatot.
- A piacról vásárló fogyasztók bevonásával növelhető a közösség bevétele.
- A lakossági fogyasztók érdekeltté tehetők akár befektetőként is.
- Erősödik a kötődés az intézmények és a lakóközösség között (pl. voucher, ajándékutalvány)

Jelenlegi akadályok: (EU-s részletszabályok átültetése hiányzik)

- kevés az okosmérő, nincsenek adatok a tervezéshez, nincs DSO elszámoló rendszer;
- nincs még rendszerhasználati díj kedvezmény a trafóközveten belüli megosztásra
- nincs lehetőség rezsicsökkentett áron szerződni a lakossági termelő-fogyasztó tagoknak a közösen meg nem termelt áramra.



Köszönöm a figyelmet!

