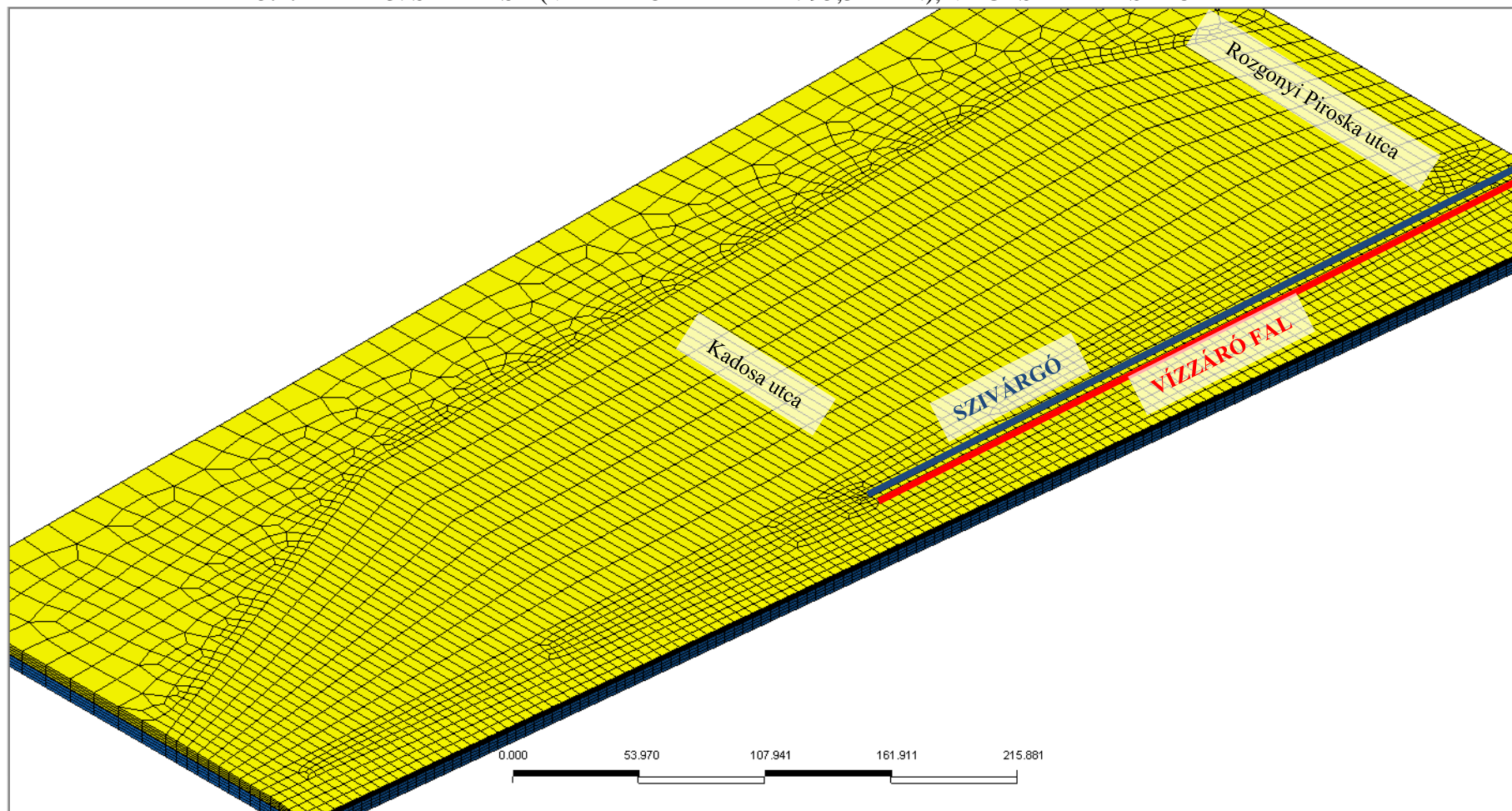


## **3. MELLÉKLET**

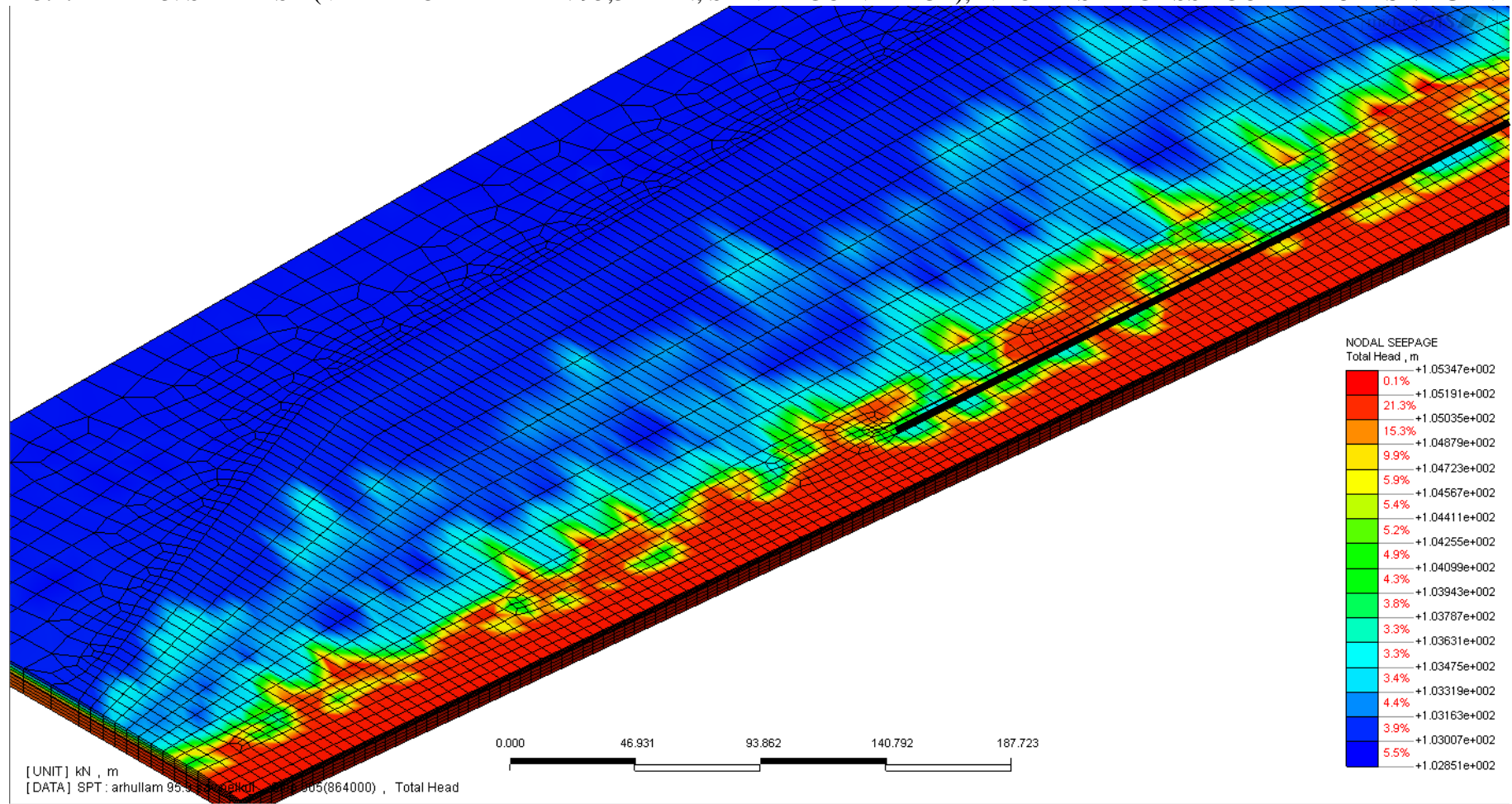
### **3. SZAKASZ SZÁMÍTÁSAI**

Budapest, III. Római-part

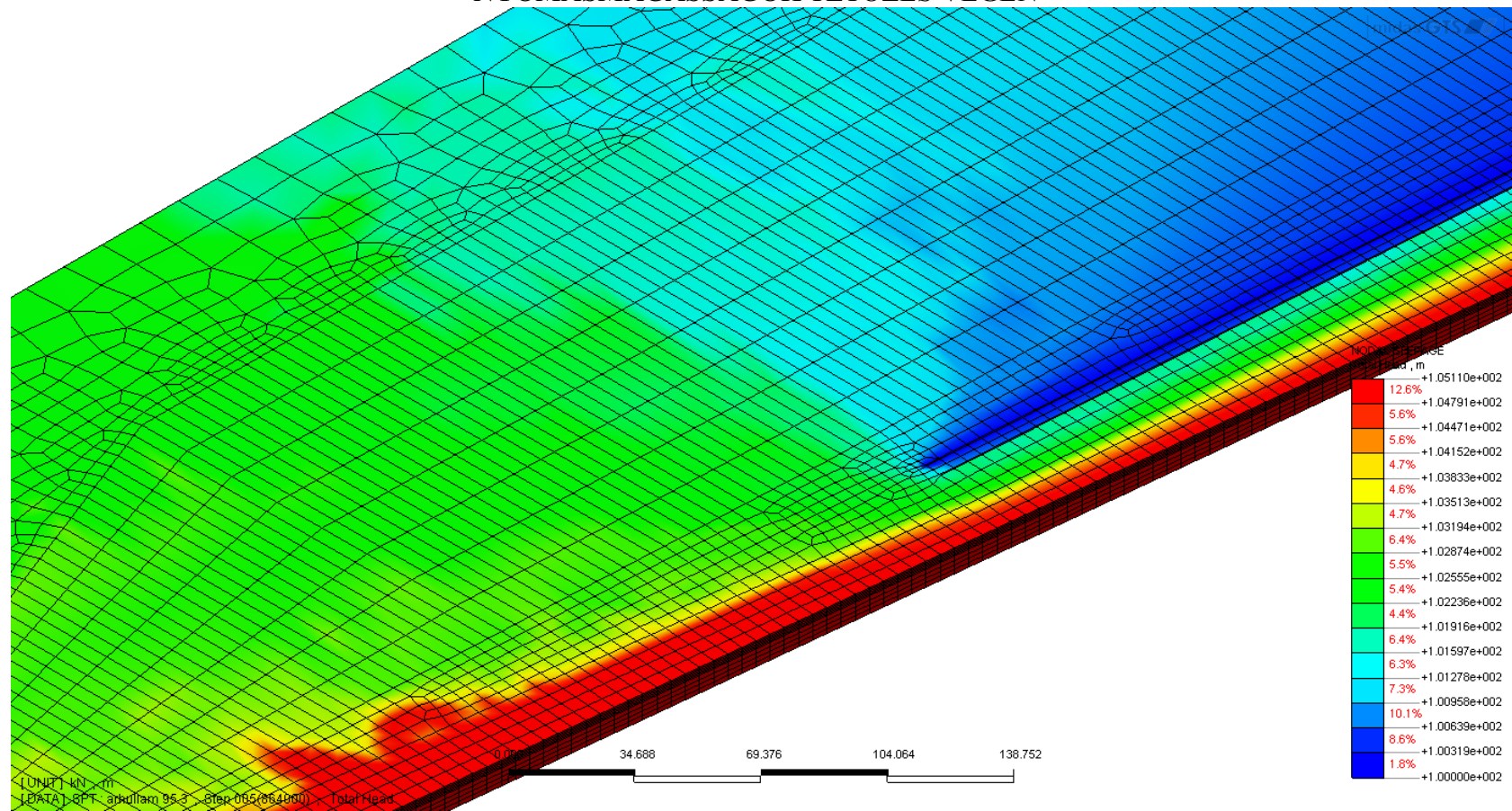
M3.1. ÁBRA 3. SZAKASZ (VÍZZÁRÓ FAL TALP: 95,3 MBF.), VÉGES ELEMES MODELL



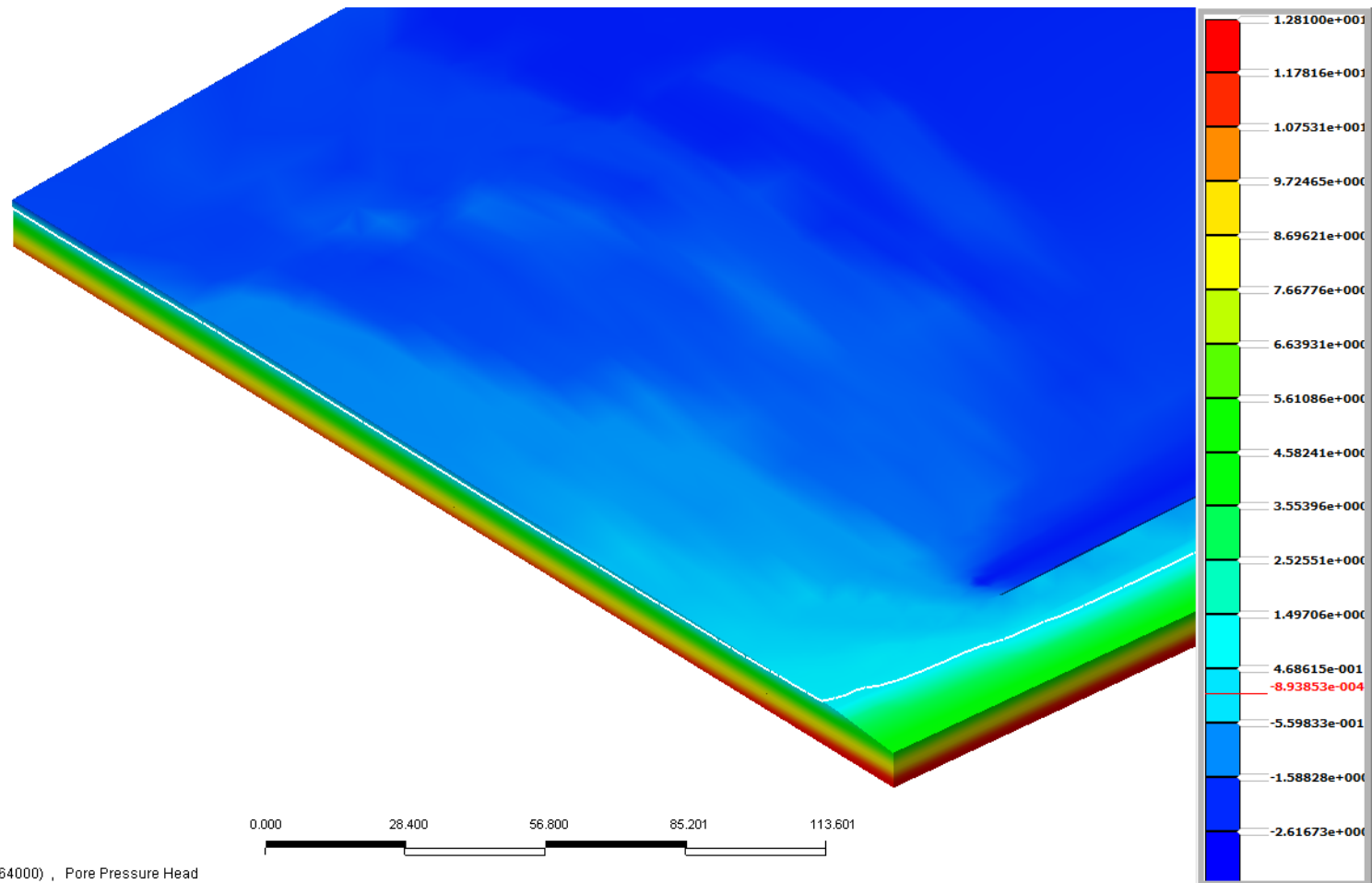
M3.2. ÁBRA 3. SZAKASZ (VÍZZÁRÓ FAL TALP: 95,3 MBF., SZIVÁRGÓ NÉLKÜL), NYOMÁSMAGASSÁGOK TETŐZÉS VÉGÉN



**M3.3. ÁBRA 3. SZAKASZ (VÍZZÁRÓ FAL TALP: 95,3 MBF., SZIVÁRGÓ TALP 98,3 MBF.),  
NYOMÁSMAGASSÁGOK TETŐZÉS VÉGÉN**



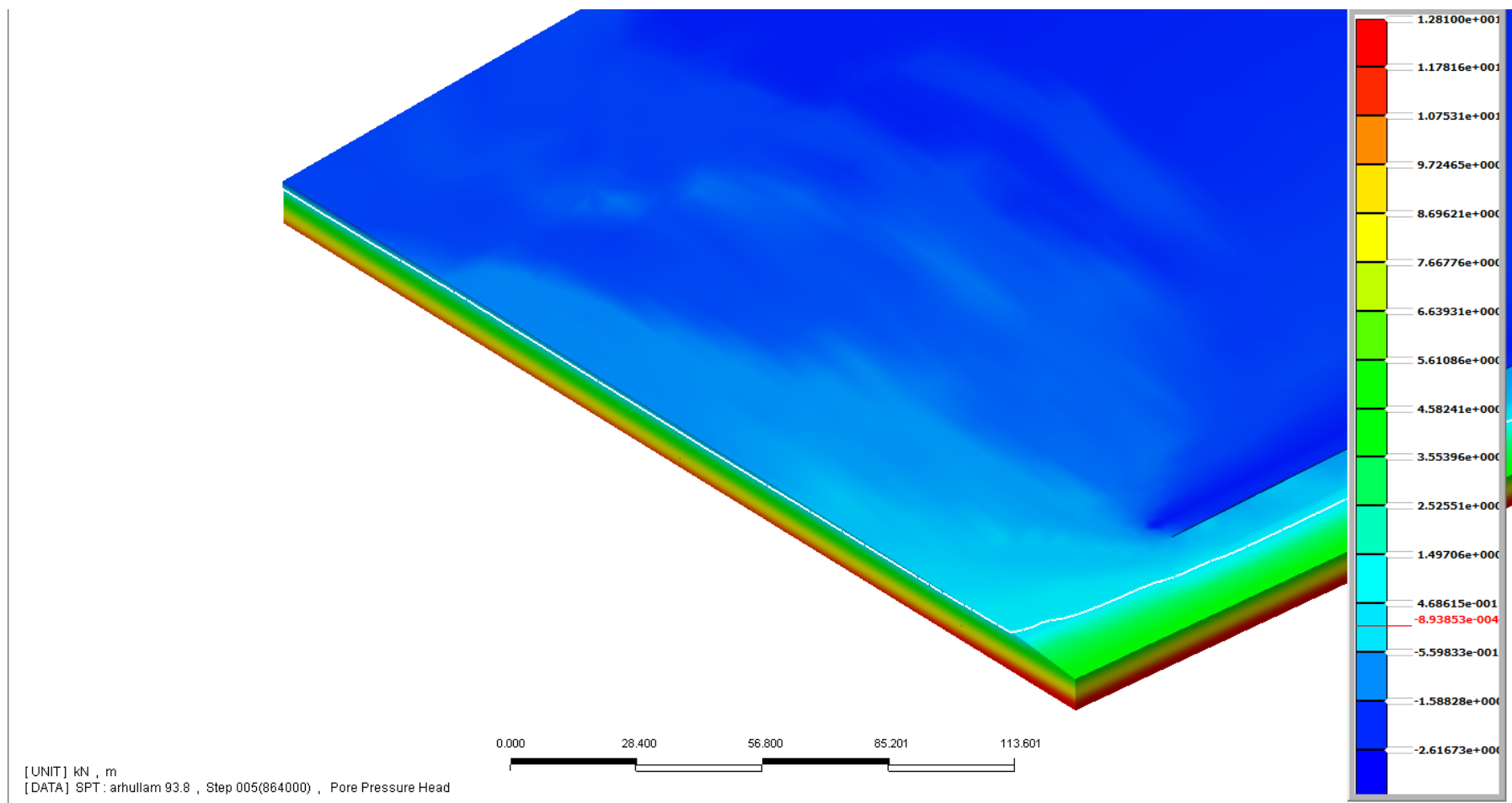
### M3.4. ÁBRA TETŐZÉS VÉGÉN KIALAKULÓ VÍZSZINT A MOBILGÁTTÓL DÉLRE ESŐ TERÜLETEN



[UNIT] kN , m  
[DATA] SPT : arhullam 93.8 , Step 005(964000) , Pore Pressure Head



### M3.5. ÁBRA TETŐZÉS VÉGÉN KIALAKULÓ VÍZSZINT A MOBILGÁTTÓL ÉSZAKRA ESŐ (MOBILGÁTTAL VÉDETT) TERÜLETEN



**M3.6. ÁBRA 3. SZAKASZ (VÍZZÁRÓ FAL TALP: 93,8 MBF., SZIVÁRGÓ TALP 98,3 MBF.),  
NYOMÁSMAGASSÁGOK TETŐZÉS VÉGÉN**

